

## Trituradora RBML 100/115/130/155

Micro tractor 15 - 45 cv  
con toma de fuerza 540 tr/min

**Trituración  
Polivalente  
15 - 45 CV**



Ancho de labor 100, 115, 130 o 155 cm

Enganche trasero 3 puntos cat.1

Entregado con transmisión cardan

Engranaje con rueda libre

Traslación en 3 posiciones, **0 - 5 - 10 cm**

Cuchillas « Y » ancho 40mm espesor 5mm

Altura de trabajo ajustable -1.5 - 11cm según tipo de cuchillas utilizadas (Y, martillo, palas o escarificadoras)

### Las ventajas :

**Ahorro considerable de combustible mediante el diseño del rotor**

**Rotor de disposición helicoidal sobredimensionado:** *accionamiento uniforme sin esfuerzo y trituración óptima, tubo del rotor con fuerte épaisseur : rigidez y et inercia de corte intensas, equilibrado electrónico después del montaje de cuchillas. Consumo energía energético y emisión CO2 reducida*

**Alta velocidad del rotor:** *rotación 2500 tr/min; velocidad de corte de 42m/s para un corte y trituración perfecta*

**Soporte del rotor con avc sistema anti-atasco:** *sin riesgos de enredo o atasco*

**Châssis abombado :** *La forma del chassi y la disposición del rodillo trasero optimizan la ventilación, expulsión y la auto-limpieza del rodillo. Chapa blindada espesor 3 mm en modlo 155*

**Alta apertura:** *permite de cortar la vegetación sin acostarla*

**Transmisión :** 3 correas trapezoidales a tensión ajustable, regulación de tensión con polea tensora sin desmontaje, protección contra intrusiones y luz en cárter correa por control de tensión fácil

**Seguridad, ergonomía :** Deflectores laterales ajustable, tapas frontales anti proyecciones, anillo elevador al centro de gravitación

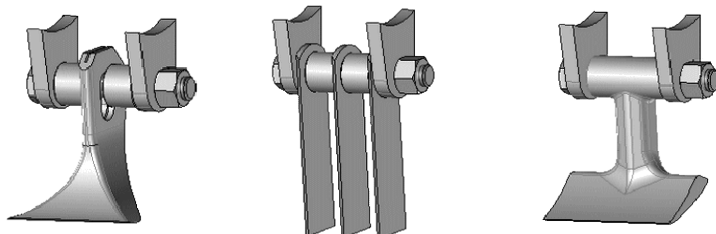
Lubricación accesible sin desmontaje. Rodamiento y lubricadores traseros protegidos contra choques y rechazo de corte.

	(CV)	Nombre de herramienta			Dimensiones en total	Peso (kg)
		"Y"	Palas Martillo	Cuchillas Escarificadoras	L x l x h (cm)	
RBML100	15/30	32	16	48	85 x 117 x 76	155
RBML115	20/35	40	20	60	85 x 132 x 76	165
RBML130	20/45	44	22	66	85 x 147 x 76	175
RBML155	25/45	52	26	78	85 x 172 x 76	195

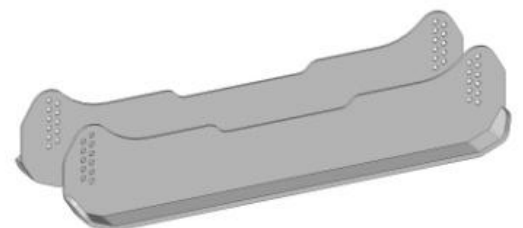
Montaje en serie con cuchillas Y

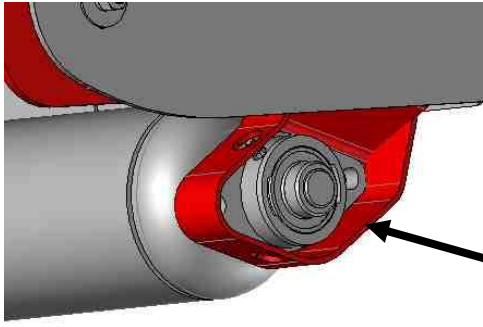
### Opciones :

Montaje con pala, cuchillas escarificadoras o martillos



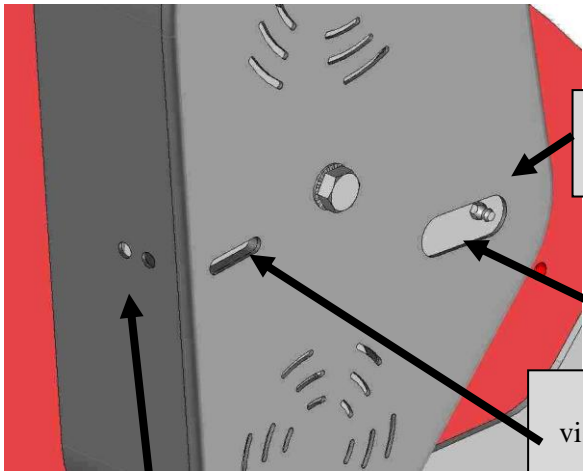
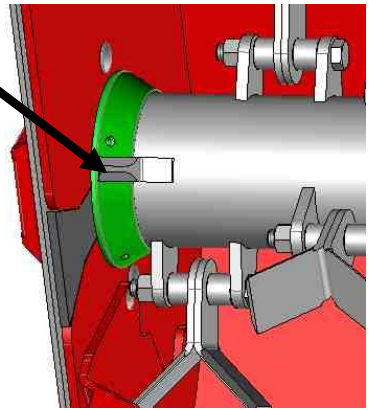
Patines





Rodillo trasero:  
Rodamiento y  
engrasadores  
carenados

Rascador en rotor  
anti-enredo de  
hierba



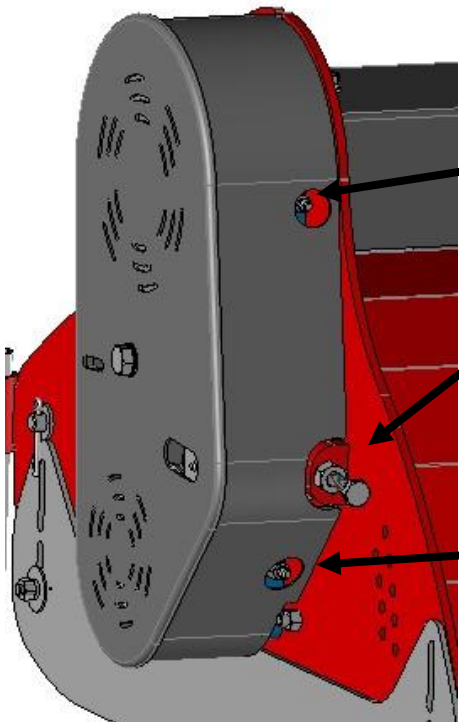
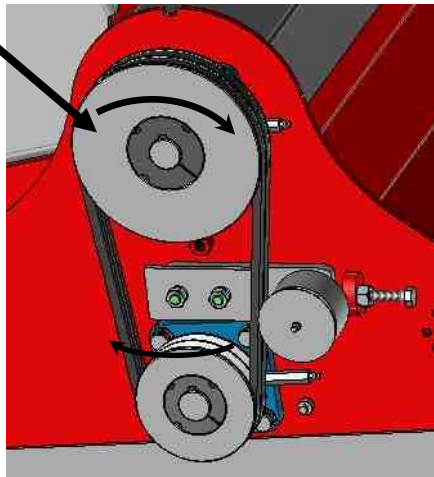
lubricación  
accesible

protección

Luz por  
visualizar la  
tensión

Apertura para pulsar en las  
correas con destornillador

Montaje polea  
con casquillo  
excéntrico +  
chaveta



lubricación  
accesible

Tensión  
accesible

